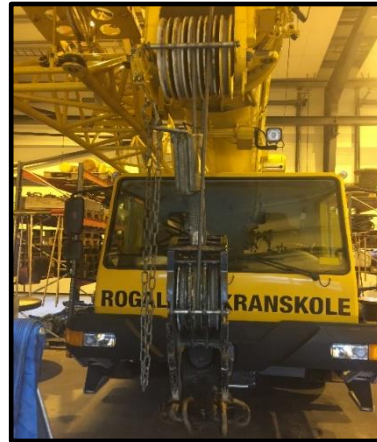


Velkommen til kurs for inspeksjon og vedlikehold av ståltau



Varighet: 2 dager

Tidsrom:

- 2 og 3 mai 2017
- 12 og 13 juni 2017

Pris per deltager: 7.000,-

Målgruppe:

Primært rettet mot førere av mobil- og tårnkraner, samt kontrollører som driver sakkyndig kontroll av disse.

Ståltauet er en av de viktigste delene på kranen og konsekvensene kan være katastrofale om ståltauet skulle ryke.

Å kunne vurdere tilstanden til ståltauet på kranen kan være avgjørende for å unngå hendelser med alvorlige følger. For å kunne ta slike vurderinger kreves det en viss kjennskap til både oppbygging, dokumentasjon, vedlikehold og faresignaler på ståltauet.

Korrekt vedlikehold øker levetiden på ståltauet og har stor økonomisk gevinst.

Hensikt med kurset:

Hensikten med kurset er å tilføre brukeren/kontrolløren økt kunnskap samt dypere forståelse for følgende:

- Oppbygning
- Kontroll
- Definerings av bruddlaster
- Håndtering, installasjon, vedlikehold og lagring
- Smøring og vedlikehold
- Ståltauskiver
- Vinsjer og tromler
- Typiske feil og skader
- Regelverk og dokumentasjon
- Økonomisk gevinst ved korrekt vedlikehold

Kurset består av både praksis og teori.



**ROGALAND
KRANSKOLE**