



Gulv til kontrollrom og anhuker/signalgiver stasjonene begynner å ta form



Innerste dør er inngang til kontrollrom, nærmeste dør inngang til anhuker/signalgiver stasjonene



Under kontrollrommet vil vi kjøre bl.a fremtidige G11 kontrollør kurs.



Kontrollrommet blir lyst og trivelig med 2 store vindu som vil slippe inn dagslys



God ventilasjon blir tilført via vårt nye ventilasjonsanlegg tilhørende nybygget.



Vindu til kontrollrom sett fra utsiden.



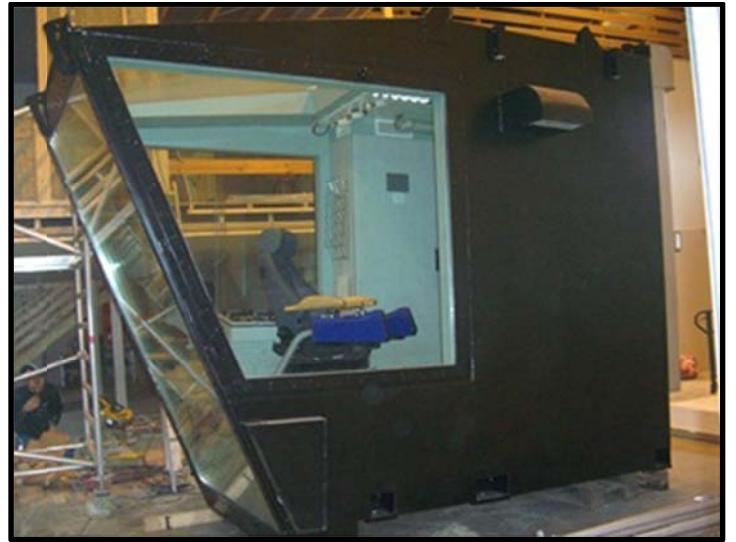
Her kommer modulene til doomen som vil ha en diameter på ca. 7m



Krancabinen donert fra BP sett ovenfra



Krancabinen donert fra BP sett bakfra



Krancabinen donert fra BP sett fra siden



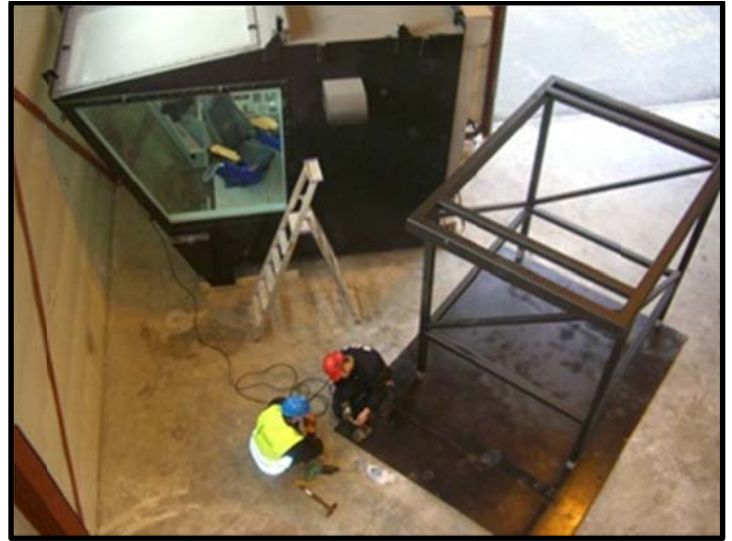
Stålplate som skal ta opp tyngden fra fundament og cabin blir heist på plass.



Finjustering og riktig plassering av stålplate.



Krancabin fundamentet / pidestallen blir heist på plass



Ytterligere finjusteringer og feste av plate og pidestall. Pidestallen sveises fast til bunnplate.



Krancabinen klargjøres for løfting og montering på pidestall.



Like før.....



Da var krancabinen trygt på plass på pidestallen. Et mektig syn når vi tar et par steg tilbake for å betrakte det hele. Nå starter monteringen av selv kula / doomen som skal omringe selve krancabinen.